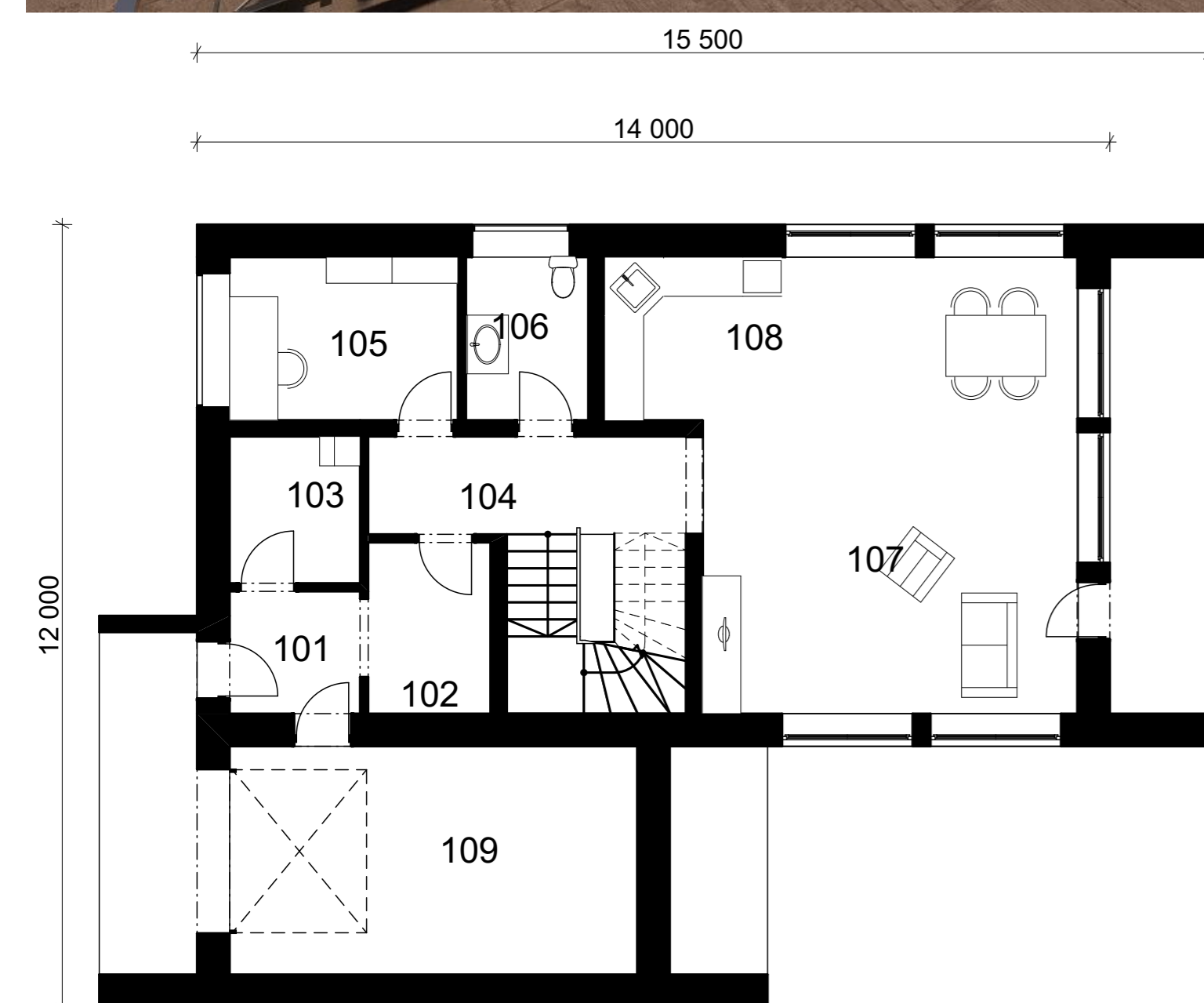
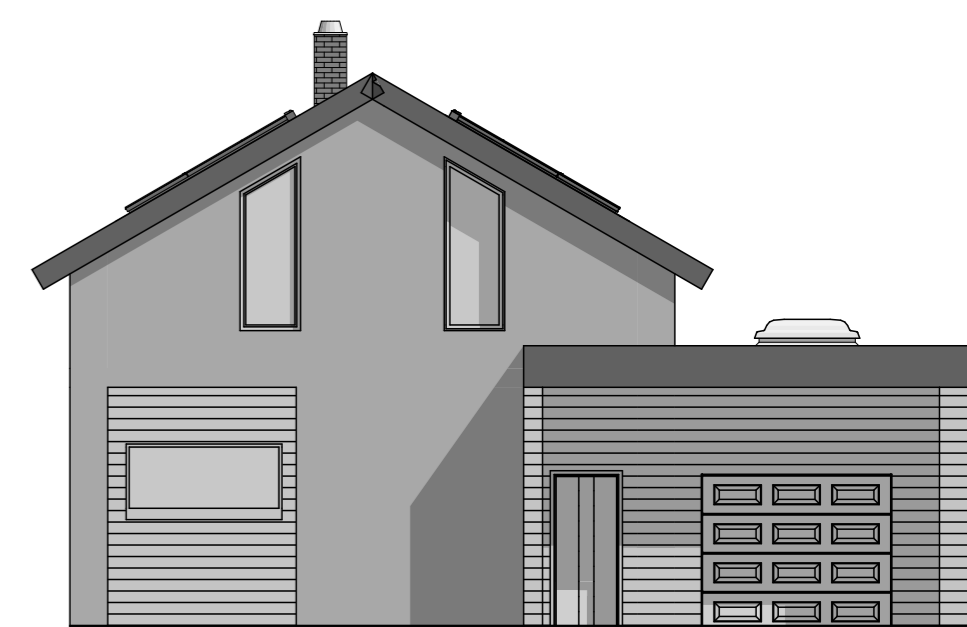
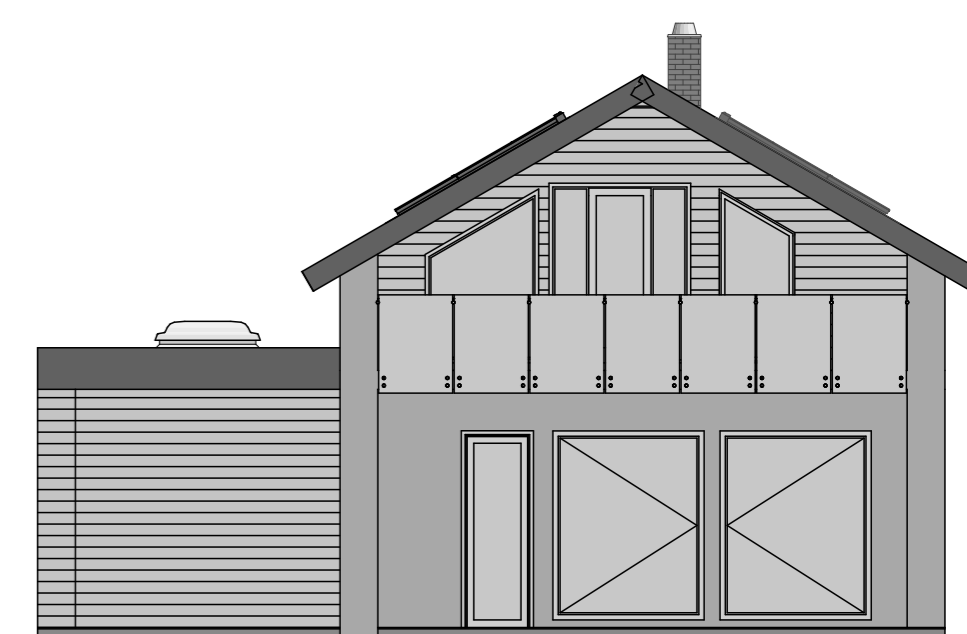
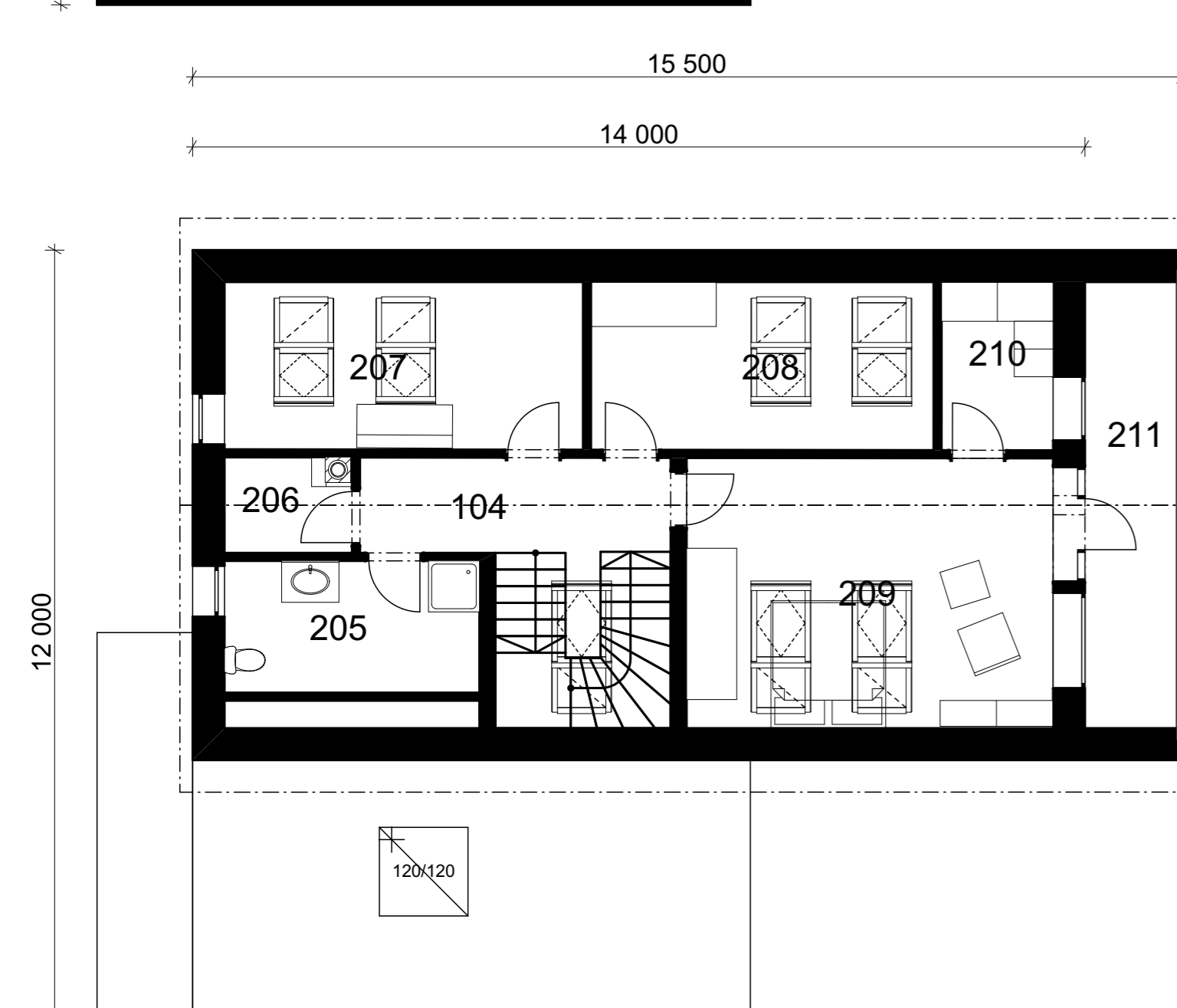


RODINNÝ DŮM BEKKA



| Tabulka místností 1.NP | | |
|------------------------|--------------------|-----------------------------|
| Č. | Název místnosti | Plocha (m2) |
| 101 | HALA | 4,19 |
| 102 | CHODBA | 4,92 |
| 103 | TECHNICKÁ MÍSTNOST | 4,50 |
| 104 | SCHODIŠTĚ | 15,25 |
| 105 | PRACOVNA | 8,75 |
| 106 | WC | 4,69 |
| 107 | OBÝVACÍ POKOJ | 32,47 |
| 108 | KUCHYŇNĚ | 11,81 |
| 109 | GARÁŽ | 21,88 |
| | | 108,45 m² |

| Tabulka místností 2.NP | | |
|------------------------|-----------------|----------------------------|
| Č. | Název místnosti | Plocha (m2) |
| 104 | SCHODIŠTĚ | 14,85 |
| 205 | KOUPELNA | 8,27 |
| 206 | SKLAD | 3,00 |
| 207 | POKOJ | 14,77 |
| 208 | POKOJ | 14,11 |
| 209 | LOŽNICE | 25,08 |
| 210 | ŠATNA | 4,62 |
| 211 | LODŽIE | 10,50 |
| | | 95,20 m² |



Hlavním záměrem bylo vytvoření rodinného domu s maximálním využitím přírodního osvětlení.

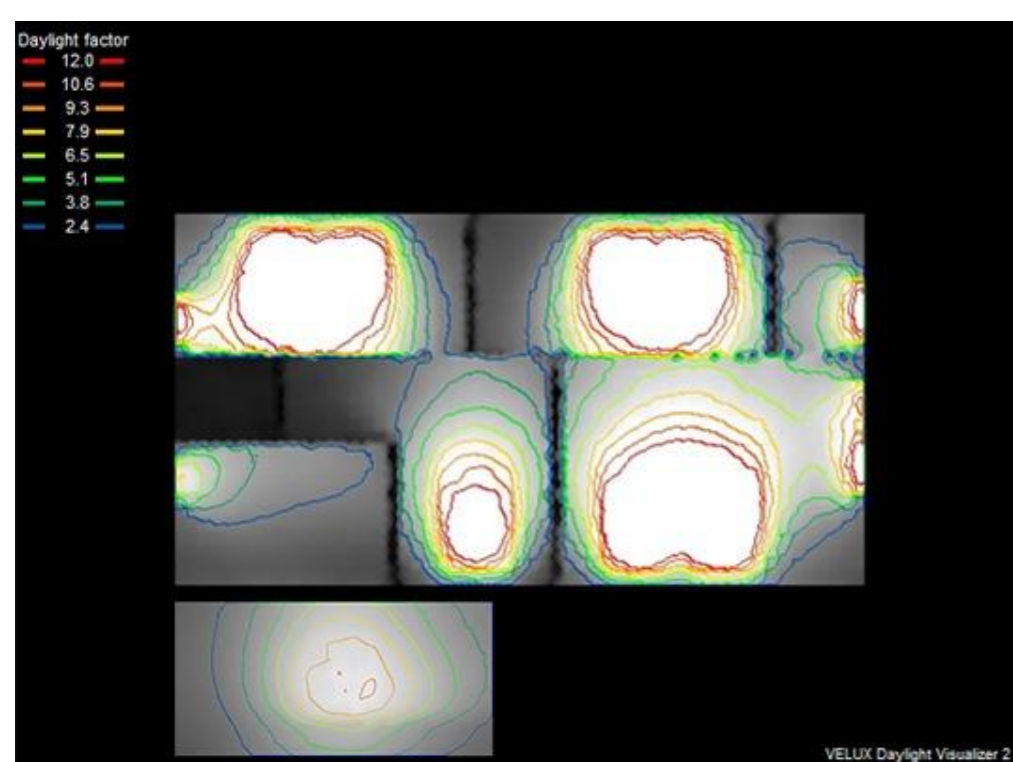
Rodinný dům Bekka se skládá ze dvou nadzemních podlaží. V prvním patře se nachází chodba, technická místnost, WC, pracovna a obývací pokoj s kuchyní, který je přístupný i ze zahrady.

Ve druhém patře se nachází technická místnost, koupelna s WC, dva dětské pokoje, ložnice s šatnou a lodžii.

TECHNICKÉ ŘEŠENÍ OBJEKTU

Objekt se nachází v zástavbě rodinných domů. Na západní straně je komunikace, která je napojena k příjezdové cestě k rodinnému domu.

Hlavní vchod je situován také na západní straně budovy



SPŠ STAVEBNÍ
PŘÍSPĚVKOVÁ ORGANIZACE
KUDELOVA 8, BRNO

KATEGORIE: RODINNÝ DŮM
VEDOUCÍ PROJEKTU: JANA LEISCHNEROVÁ
VYPRACOVALA: ZUZANA KUBÍČKOVÁ, S4.B